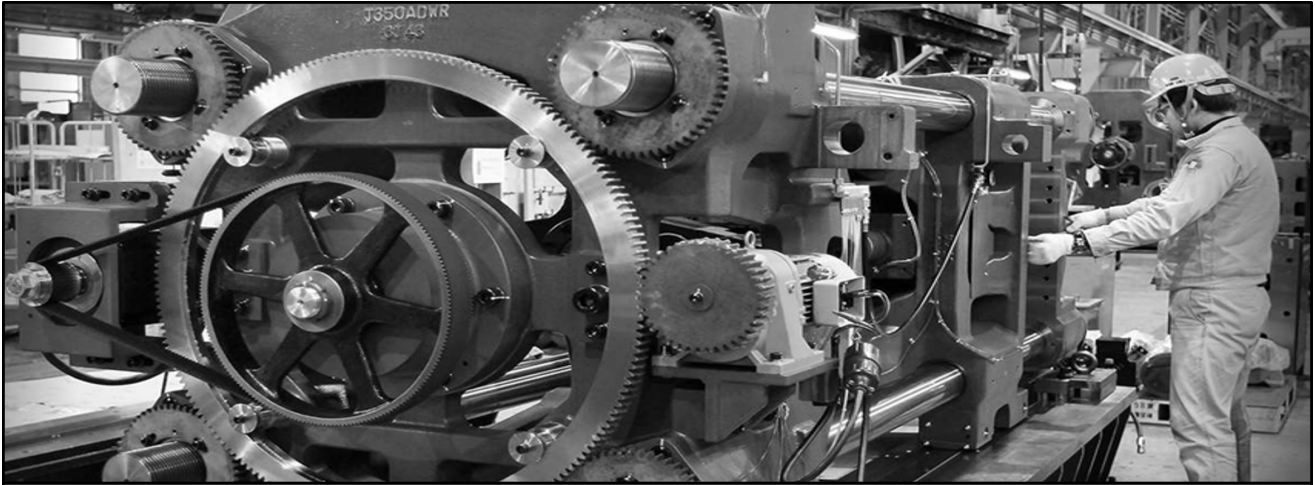
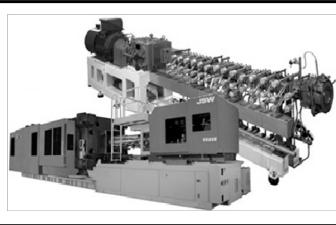
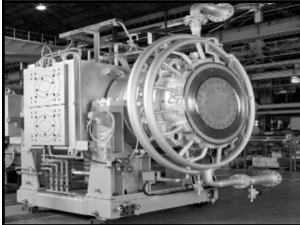


JSW

株式会社日本製鋼所 THE JAPAN STEEL WORKS, LTD.



「Material Revolution®」の力で世界を持続可能で豊かにする。



採用HPはこちら



会社概要

本社住所 東京都品川区大崎 1-11-1 ゲートシティ大崎ウエストタワー
事業所 広島製作所 / 横浜製作所 / 名機製作所（愛知） / 室蘭製作所（北海道）
設立 1907年（明治40年）11月1日
代表者 代表取締役社長 松尾 敏夫
資本金 198億1,800万円
事業概要 産業機械の製造・販売・サービス、素形材の製造・販売等
売上高 2,525億100万円（連結）
従業員数 5,115名（連結）

事業内容

当社は1907年の創業以来、火砲製造を通じ培ってきた世界最先端の技術を活用し、鋼と機械の総合メーカーとして社会の発展に寄与してきました。

産業機械分野では、プラスチック原料を作る「押出機」から、製品を作る「射出成形機・フィルムシート装置」まで、プラスチック製造を川上から川下まで支えており高いシェアの下、世界で総合プラスチック加工機械メーカーの地位を築いています。また、国内唯一の火砲メーカーとして防衛機器の設計・製造・整備を担っており、国防へも寄与しています。近年ではレールガンの開発でも注目されています。その他、鉄鋼分野では、発電所向け「大型鍛鋼品」等の提供も行っています。

更に現在は、バイオマスプラスチックやプラスチックリサイクルに関わる機械製品の開発を進め、環境課題解決へ向けた技術の進化を進めています。

インターンシップ / 新卒 採用募集

内容・職種 〈新卒採用〉2026年3月卒業予定者（総合職技術系 / 応募受付中）〈インターン〉2027年3月卒業予定者（技術職）
勤務地・実施場所 〈新卒採用〉東京都品川区 / 広島県広島市 / 神奈川県横浜市 / 愛知県大府市 / 北海道室蘭市 〈インターン〉広島県広島市
募集時期・実施期間 〈新卒採用〉工場見学開催中 〈インターン〉2025年8・9月（中期 / 1週間）
職種・人数 〈新卒採用〉研究・開発、設計、生産管理、生産技術、情報システム管理など、40名程度
応募資格 〈新卒採用〉エントリー⇒工場見学⇒筆記試験及び面接 〈インターン〉エントリー、応募者多数の場合書類選考実施
給与 〈新卒採用〉初任給（2024年度総合職実績）：修士卒 261,700円 / 学部卒 241,700円 / 高専本科卒 220,600円
報酬・交通費 〈インターン〉交通費支給有、遠方参加者につき宿泊施設手配有
応募方法 まずは、上記QRコード読み取り先よりエントリーください。
連絡先 日本製鋼所広島製作所 総務部労務 G 採用担当
 TEL:082-822-3182 e-mail:ROUMU_HIROSHIMA@jsw.co.jp

