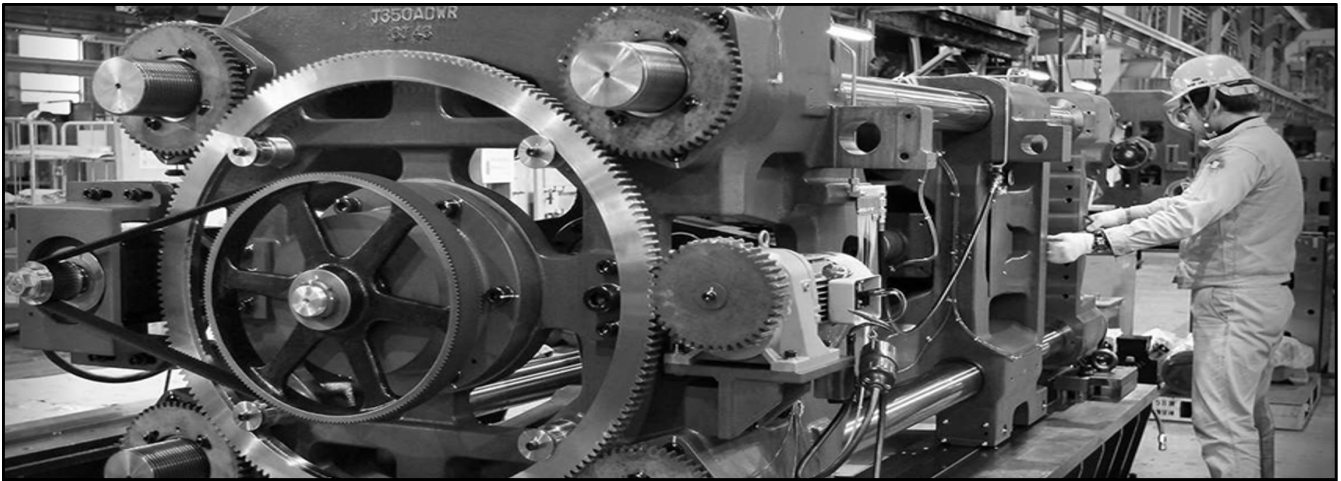
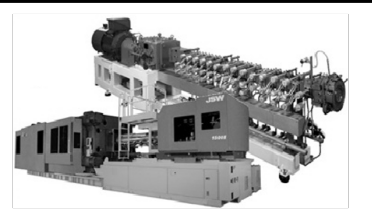
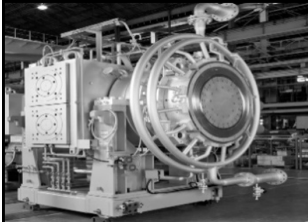


JSW

株式会社日本製鋼所 THE JAPAN STEEL WORKS, LTD.



この星の、あらゆるものづくりの始まりに。



採用HPはこちら



会社概要

本社住所 東京都品川区大崎 1-11-1 ゲートシティ大崎ウエストタワー
事業所 広島製作所 / 横浜製作所 / 名機製作所 (愛知) / 室蘭製作所 (北海道)
設立 1907年 (明治40年) 11月1日
代表者 代表取締役社長 松尾 敏夫
資本金 197億9,900万円
事業概要 産業機械の製造・販売・サービス、素形材の製造・販売等
売上高 2,387億円 (連結)
従業員数 5,329名 (連結)

事業内容

当社は1907年の創業以来、火砲製造を通じ培ってきた世界最先端の技術を活用し、鋼と機械の総合メーカーとして社会の発展に寄与してきました。
 産業機械分野では、プラスチック原料を作る「押出機」から、製品を作る「射出成形機・フィルムシート装置」まで、プラスチック製造を川上から川下まで支えており高いシェアの下、世界 No.1 の総合プラスチック加工機械メーカーの地位を築いています。また、国内唯一の火砲メーカーとして防衛機器の設計・製造・整備を担っており国防へも寄与しています。その他、鉄鋼分野では、発電所向け「大型鑄鍛鋼品」や天然ガス開発用「鋼管製品」等の提供も行っています。
 更に現在は、生分解性プラスチックや木質バイオマス複合材等カーボンニュートラル関連の機械製品開発や水素エネルギーの活用等、資源循環型社会への貢献へ向けた技術の深化を進めています。

インターンシップ / 新卒 採用募集

内容・職種 〈新卒採用〉2024年4月卒業予定者 (応募受付中) 〈インターン〉2025年3月卒業予定者
勤務地・実施場所 〈新卒採用〉東京都品川区 / 広島県広島市 / 神奈川県横浜市 / 愛知県大府市 / 北海道室蘭市
 〈インターン〉広島県広島市
募集時期・実施期間 〈新卒採用〉工場見学開催中 〈インターン〉8・9月頃 (短期 / 1~2日、中期 / 1週間)
職種・人数 〈新卒採用〉研究・開発、設計、生産管理、生産技術、情報システム管理など、50名程度
応募資格 〈新卒採用〉エントリー⇒工場見学⇒筆記試験及び面接
 〈インターン〉エントリー、応募者多数の場合書類選考実施
給与 〈新卒採用〉初任給 (2023年度総合職実績) : 修士卒 246,500円 / 学部卒 227,300円 / 高専本科卒 206,300円
報酬・交通費 〈インターン〉交通費支給有、遠方参加者につき宿泊施設手配有
応募方法 まずは、上記QRコード読み取り先よりエントリーください。
連絡先 日本製鋼所広島製作所 総務部労務G 採用担当 TEL:082-822-3182
 e-mail:ROUMU_HIROSHIMA@jsw.co.jp

